

## Résumé:

### ➤ Compresseur à vis:

- SX 6 8 bar – 0,6 m<sup>3</sup>/min – 4 kW ..... p 3
- SM 11 11 bar – 0,93 m<sup>3</sup>/min – 7,5 kW ..... p 4

### ➤ Compresseur à piston:

- Classic 270/25W 10 bar – 136 l/min – 1,5 kW ..... p 5
- Classic 270/25W 10 bar – 136 l/min – 1,5 kW ..... p 6
- Classic 320/25W 10 bar – 167 l/min – 1,5 kW ..... p 7
- Classic 320/25W 10 bar – 167 l/min – 1,5 kW ..... p 8
- Classic 460/50W 10 bar – 234 l/min – 2, 2 kW ..... p 9

### ➤ Compresseur à piston industriel sans huile:

- Airbox 1700 T 10 bar – 1190 l/min – 11 kW ..... p 10
- Airbox 1700 T 10 bar – 1190 l/min – 11 kW ..... p 11

### ➤ Mobilair:

- Actuelle aucun disponible, contactez:  
Sales.belgium@kaeser.com

## Compresseur à vis SX 6

Débit d'air comprimé:	0,60	m <sup>3</sup> /min
La pression de service:	8	bar
Raccordement au réseau d'air:	3/4	G
Puissance nominale moteur:	4	kW
Volt/Fréquence:	400V /	50Hz
Contrôle de la vitesse:	No	
Sécheur frigorifique intégré:	No	
Année de construction:	2015	
Heures moteur:	ca 2.750	u
Dernier entretien:	2.731	u
Révision:		
Numero de matériel:	100857R1/sn 1689	
Etat:	Compresseur utilisé, Toutes les fonctionnalités vérifiées	



**Prix hors TVA:** **Sur demande**

### Informatie:

Le compresseur SX 6 répond à toutes les exigences du client: il est économique en énergie, il est silencieux et demande peu d'entretien. Il travaille faiblement et produit une meilleure qualité d'air comprimé.



Pour plus d'info: [sales.belgium@kaeser.com](mailto:sales.belgium@kaeser.com)

## Compresseur à vis SM 11

Débit d'air comprimé:	0,92	m <sup>3</sup> /min
La pression de service:	7,5	bar
Raccordement au réseau d'air:	3/4	G
Puissance nominale moteur:	11	kW
Volt/Fréquence:	400V / 50Hz	
Contrôle de la vitesse:	Aucun	
Sécheur frigorifique intégré:	Aucun	
Année de construction:	1991	
Heures moteur:	ca 36.000 u	
Dernier entretien:	ca 35.777 u	
Révision:		
Numero de matériel:	SM-SERV05.R/38632	
Etat:	Compresseur utilisé, Toutes les fonctionnalités vérifiées	

**Prix hors TVA:** **Sur demande**

### Information:

Ce compresseur est encore en bon état et dispose d'un système de régulation KAESER CONTROL.



Pour plus d'info: [sales.belgium@kaeser.com](mailto:sales.belgium@kaeser.com)

## Compresseur à piston: Classic 270/25W

Débit d'air comprimé:	270	l/min
La pression de service:	10	bar
Contenance du réservoir:	25	l
Raccordement au réseau d'air:	6	mm
Puissance nominale moteur:	1,5	kW
Volt/Fréquence:	230V / 50Hz	
Contrôle de la vitesse:	Aucun	
Sécheur frigorigène intégré:	Aucun	
Année de construction:	2012	
Heures moteur:	inconnu	
Dernier entretien:	17/09/2014	
Numero de matériel:	BE99.CLA2701/sn 1758	
Etat:	Compresseur utilisé, Toutes les fonctionnalités vérifiées	



**Prix hors TVA:** **Sur demande**

### information:

Les compresseurs d'atelier CLASSIC de KAESER sont de produits de qualité « made in Germany », des matériaux solides et un montage minutieux garantissent une longue durée de vie et une importante capacité d'air.

Pour plus d'info: [sales.belgium@kaeser.com](mailto:sales.belgium@kaeser.com)

## Compresseur à piston: Classic 270/50W

Débit d'air comprimé:	270	l/min
La pression de service:	10	bar
Contenance du réservoir:	50	l
Raccordement au réseau d'air:	6	mm
Puissance nominale moteur:	1,5	kW
Volt/Fréquence:	230V / 50Hz	
Contrôle de la vitesse:	Aucun	
Sécheur frigorigère intégré:	Aucun	
Année de construction:	2016	
Heures moteur:	inconnu	
Dernier entretien:	17/09/2017	
Numero de matériel:	1.1704R0/sn 5027	
Etat:	Compresseur utilisé, Toutes les fonctionnalités vérifiées	



**Prix hors TVA: Sur demande**

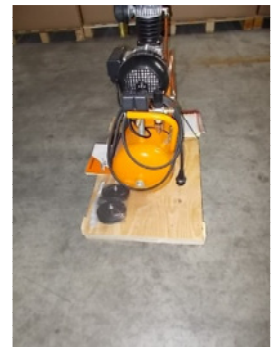
### information:

Les compresseurs d'atelier CLASSIC de KAESER sont de produits de qualité « made in Germany », des matériaux solides et un montage minutieux garantissent une longue durée de vie et une importante capacité d'air.

Pour plus d'info: [sales.belgium@kaeser.com](mailto:sales.belgium@kaeser.com)

## Compresseur à piston: Classic 320/25W

Débit engendré:	320	l/min
Débit effective à 6 bar :	167	l/min
La pression de service:	10	bar
Contenance du réservoir:	25	l
Raccordement au réseau d'air:	6	mm
Puissance nominale moteur:	1,5	kW
Volt/Fréquence:	230V / 50Hz	
Contrôle de la vitesse:	Aucun	
Sécheur frigorigère intégré:	Aucun	
Année de construction:	2016	
Heures moteur:	inconnu	
Dernier entretien:	14/07/2016	
Numero de matériel:	1.1705.1/sn 1941	
Etat:	Compresseur utilisé comme unité dans les foires.	



**Prix hors TVA: Sur demande**

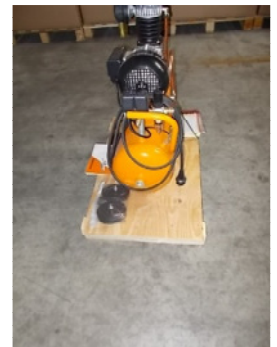
### information:

Les compresseurs d'atelier CLASSIC de KAESER sont de produits de qualité « made in Germany », des matériaux solides et un montage minutieux garantissent une longue durée de vie et une importante capacité d'air.

Pour plus d'info: [sales.belgium@kaeser.com](mailto:sales.belgium@kaeser.com)

## Compresseur à piston: Classic 320/25W

Débit engendré:	320	l/min
Débit effective à 6 bar :	167	l/min
La pression de service:	10	bar
Contenance du réservoir:	25	l
Raccordement au réseau d'air:	6	mm
Puissance nominale moteur:	1,5	kW
Volt/Fréquence:	230V / 50Hz	
Contrôle de la vitesse:	Aucun	
Sécheur frigorigère intégré:	Aucun	
Année de construction:	2016	
Heures moteur:	inconnu	
Dernier entretien:	14/07/2016	
Numero de matériel:	1.1705.1/sn 1943	
Etat:	Compresseur utilisé comme unité dans les foires.	



**Prix hors TVA: Sur demande**

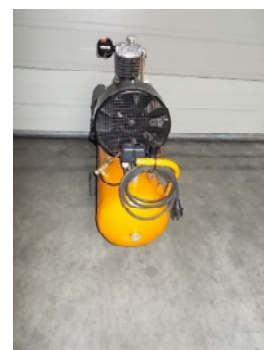
### information:

Les compresseurs d'atelier CLASSIC de KAESER sont de produits de qualité « made in Germany », des matériaux solides et un montage minutieux garantissent une longue durée de vie et une importante capacité d'air.

Pour plus d'info: [sales.belgium@kaeser.com](mailto:sales.belgium@kaeser.com)

## Compresseur à piston: Classic 460/50W

Débit engendré:	460	l/min
Débit effective à 6 bar :	234	l/min
La pression de service:	10	bar
Contenance du réservoir:	50	l
Raccordement au réseau d'air:	9	mm
Puissance nominale moteur:	2,2	kW
Volt/Fréquence:	230V / 50Hz	
Contrôle de la vitesse:	Aucun	
Sécheur frigorigère intégré:	Aucun	
Année de construction:	2016	
Heures moteur:	inconnu	
Dernier entretien:	06/04/2017	
Numero de matériel:	1.1708R2/sn 2382	
Etat:	Compresseur utilisé comme unité dans les foires.	



**Prix hors TVA: Sur demande**

### information:

Les compresseurs d'atelier CLASSIC de KAESER sont de produits de qualité « made in Germany », des matériaux solides et un montage minutieux garantissent une longue durée de vie et une importante capacité d'air.

Pour plus d'info: [sales.belgium@kaeser.com](mailto:sales.belgium@kaeser.com)



## Compresseur à piston industriel sans huile: Airbox 1700 T

Débit d'air comprimé à 8 bar:	1190 l/min
La pression de service:	10 bar
Raccordement au réseau d'air:	1 G
Puissance nominale moteur:	11 kW
Volt/Fréquence:	400V / 3ph / 50Hz
Contrôle de la vitesse:	Aucun
Sécheur frigorigère intégré:	Aucun
Année de construction:	2008
Heures moteur:	ca 24.000
Dernier entretien:	23.607 u
Numero de matériel:	1.9466R20050/1002
Etat:	Compresseur utilisé, Toutes les fonctionnalités vérifiées

**Prix hors TVA: Sur demande**

### information:

Un bloc de compresseur de qualité supérieure de KAESER « made in Germany », des matériaux solides et un montage minutieux garantissent une longue durée de vie et une importante capacité d'air.

Pour plus d'info: [sales.belgium@kaeser.com](mailto:sales.belgium@kaeser.com)



## Compresseur à piston industriel sans huile: Airbox 1700 T

Débit d'air comprimé à 8 bar:	1190 l/min
La pression de service:	10 bar
Raccordement au réseau d'air:	1 G
Puissance nominale moteur:	11 kW
Volt/Fréquence:	400V / 3ph / 50Hz
Contrôle de la vitesse:	Aucun
Sécheur frigorifique intégré:	Aucun
Année de construction:	2008
Heures moteur:	ca 23.000
Dernier entretien:	22.829 u
Numero de matériel:	1.9466R20050/1003
Etat:	Compresseur utilisé, Toutes les fonctionnalités vérifiées

**Prix hors TVA: Sur demande**

### information:

Un bloc de compresseur de qualité supérieure de KAESER « made in Germany », des matériaux solides et un montage minutieux garantissent une longue durée de vie et une importante capacité d'air.

Pour plus d'info: [sales.belgium@kaeser.com](mailto:sales.belgium@kaeser.com)

